

Limpeza do Filtro de Partículas Diesel

Informações importantes:

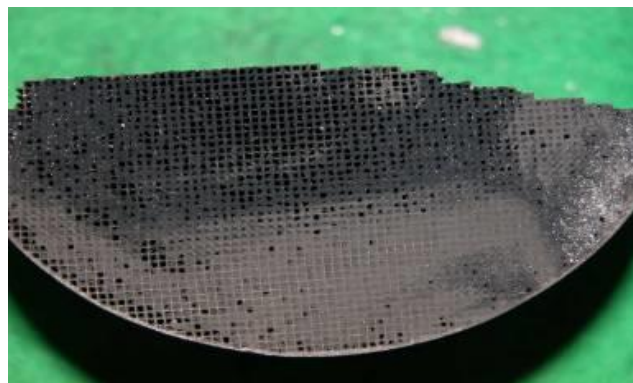
- Usar EPIs (luvas e óculos de proteção).
- A limpeza do filtro de partículas não substitui as instruções do fabricante para a troca do filtro.
- **Se o motor do veículo não ligar por causa do filtro de partículas entupido, a limpeza não pode ser feita (Atenção, risco de incêndio)!**
- Antes da limpeza, verificar a causa do entupimento do filtro de partículas. Verificar os componentes de emissão (p.ex. AGR, Injetores), dependendo da condição de uso do veículo.
- Antes de limpar, verificar o nível de óleo! Caso o nível de óleo esteja elevado, é necessário trocar o óleo (Risco de mistura do óleo com o diesel).
- O motor não deve estar quente! A temperatura do filtro de partículas deve ser de no máximo 50° C.
- **Após a limpeza, obrigado lavar com a solução de lavagem MP 132!**
- **Não usar outros produtos químicos (p.ex. limpadores, ceras) com a ferramenta da limpeza DPF, não aumentar a temperatura do limpador dentro da ferramenta acima de 30°C (Risco de lesão)! Perigo de explodir o copo de pressão por causa de reações químicas!**
- **Usar o limpador imediatamente após o enchimento do copo da ferramenta (no máximo 30 min.)!**
- Os acessos para o sensor diferencial de pressão devem ser soprados com ar comprimido após a lavagem! Desmontar os acessos do sensor durante o processo!
- Caso não existam sondas ou sensores, é necessário desmontar o tubo de escape. A limpeza e a lavagem também são possíveis pelo catalisador com a sonda especial.
- Em seguida, verificar as falhas na memória e corrigi-las. Se a regeneração não foi feita durante o test-drive, ela deve ser estimulada manualmente pelo aparelho de testes. **Na regeneração observe todas as normas de segurança do fabricante do veículo! (Atenção, risco de incêndio)!**

Limpeza impossível!



Quando o filtro de partículas estiver com a mecânica danificada p.ex., por fusões sobre aquecimento, é necessário trocar o filtro partículas

Limpeza possível!



Quando o filtro de partículas estiver sujo, como neste exemplo, ele pode ser limpo com o sistema.

Aplicação



1. Tirar o sensor de temperatura ou a conexão de pressão antes do filtro de partículas



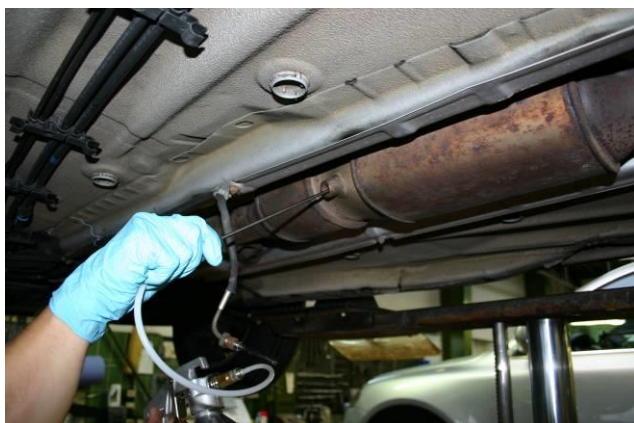
2. Inserir a sonda na abertura e aplicar na direção do filtro de partículas. Se for necessário, curvar a sonda levemente.

Atenção: Não curvar a sonda acima de 45º!



3. Aplicar o limpador (2 x 1 litro) em intervalos (pulverizar por 5s e deixar agir por 5s) dentro do filtro de partículas

4. Após a limpeza é necessário lavar o filtro partículas com a solução de lavagem MP 132. (2x 500 ml).



5. Verificar se há falhas na memória. Se for necessário, excluir e fazer um test-drive em seguida de 30 min. (a fumaça branca é só vapor de água). Se for necessário a regeneração do filtro deve ser iniciada com o aparelho de testes.

Sempre ter em conta as instruções de segurança da regeneração do fabricante do veículo!